



PROGRAMA DE INTEGRACIÓN
Centro de Educación San Andrés
"Disculpen las risas estamos aprendiendo"

CENTRO EDUCACIONAL SAN ANDRÉS

Recursos aula invertida

SÉPTIMO BÁSICO

ABRIL 2026

"EN COMUNIDAD, LAS DIFERENCIAS NOS ENRIQUECEN Y EL RESPETO NOS UNE".

Semana 1

6 AL 10 DE ABRIL

LENGUAJE



PROFESORA LEYLA SEGURA

MATEMÁTICA



PROFESORA VERÓNICA HERRERA

LENGUAJE

Semana 1
06-10 abril

¿CUÁL ES LA TEMÁTICA?

IDEAS PRINCIPALES

¿QUÉ DEBO HACER?

ESCRIBE EN TU CUADERNO
COMO RECONOCER LAS
IDEAS PRINCIPALES



MATEMÁTICA

¿CUÁL ES LA TEMÁTICA?

EJERCICIOS COMBINADOS

¿QUÉ DEBO HACER?

MIRA EL VIDEO Y LUEGO RESPONDE:

- ¿QUÉ SIGNIFICA “RESOLVER EN ORDEN”?
- ¿QUÉ SÍMBOLO APARECE EN LOS EJERCICIOS Y OBLIGA A COMENZAR POR AHÍ?
- INVENTA UNA OPERACIÓN SENCILLA CON PARÉNTESIS Y RESUÉLVELA.

Semana 1
06-10 abril



Semana 2

13 AL 17 DE ABRIL

LENGUAJE



PROFESORA LEYLA SEGURA

MATEMÁTICA



PROFESORA VERÓNICA HERRERA

LENGUAJE

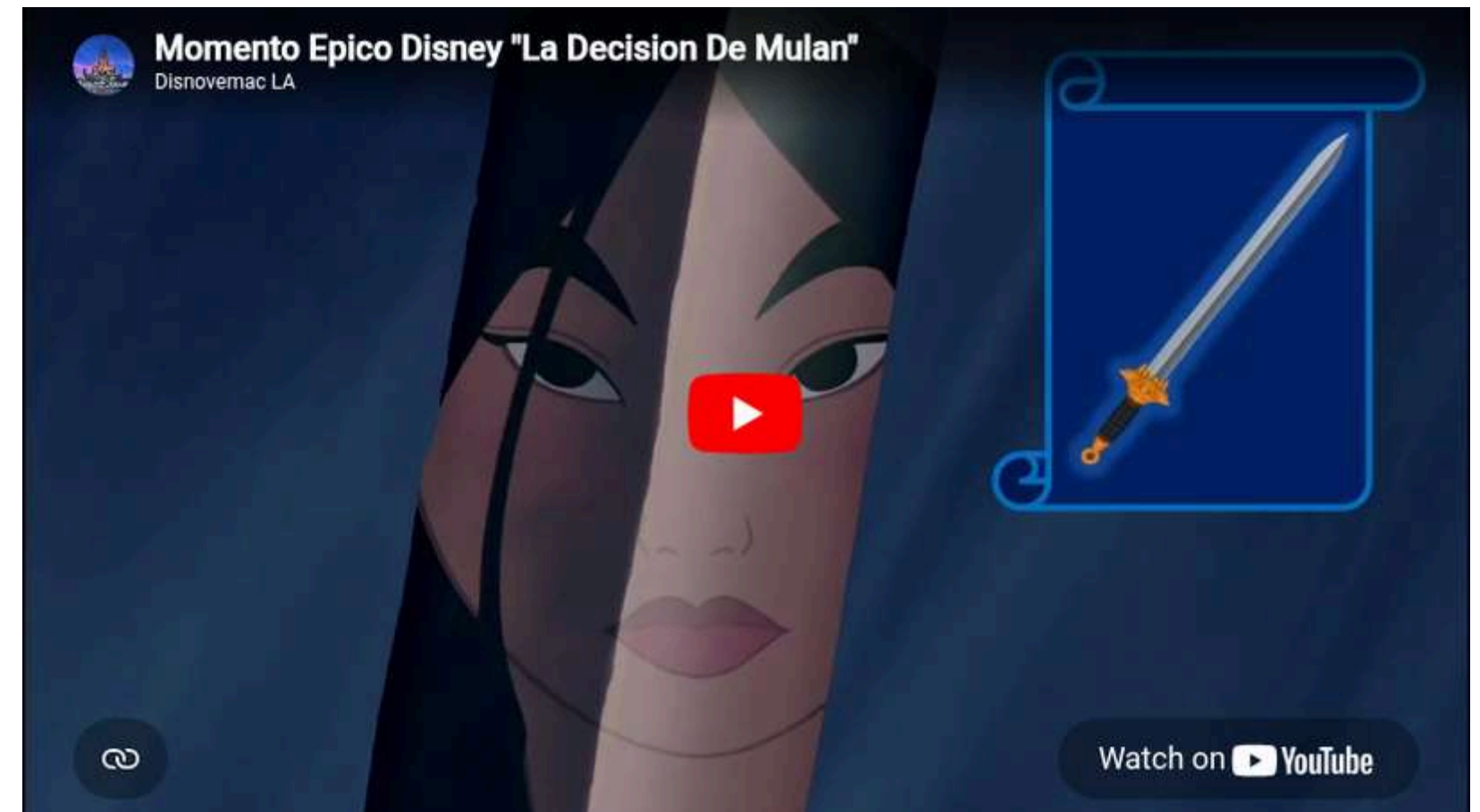
Semana 2
13 al 17 de abril

¿CUÁL ES LA TEMÁTICA?

DILEMA

¿QUÉ DEBO HACER?

Observa el video y explica en un párrafo de máximo 4 líneas lo que ocurre,



MATEMÁTICA

Semana 2
13 al 17 de abril

¿CUÁL ES LA TEMÁTICA?

MULTIPLICACIÓN DE DECIMALES

¿QUÉ DEBO HACER?

¿EN QUÉ SE PARECE Y EN QUÉ SE
DIFERENCIA MULTIPLICAR NÚMEROS
NATURALES Y MULTIPLICAR NÚMEROS
DECIMALES?



LENGUAJE

Semana 3
20-24 abril

¿CUÁL ES LA TEMÁTICA?

CONTEXTO
HISTÓRICO.

¿QUÉ DEBO HACER?

Observa el video y
escribe en tu cuaderno
en qué consiste el
contexto histórico.



MATEMÁTICA

Semana 3
20-24 abril

¿CUÁL ES LA TEMÁTICA?

MULTIPLICACIÓN DE FRACCIONES

¿QUÉ DEBO HACER?

**MIRA EL VIDEO Y REGISTRA EN TU CUADERNO:
UN EJEMPLO DE MULTIPLICACIÓN GRÁFICA DE
FRACCIONES, SU DIBUJO Y UNA EXPLICACIÓN
BREVE DE CÓMO SE OBTIENE EL RESULTADO.**

multiplicación gráfica fracciones
Beremiz no solo cuenta ovejas

Multiplicación de fracciones

$\frac{3}{7} \times \frac{2}{5} = \frac{6}{35}$

- primeras líneas
- segundas líneas
- parte 1 en total
- parte 2 en total
- parte final

Watch on YouTube

Semana 4

27 AL 30 DE ABRIL

LENGUAJE



PROFESORA LEYLA SEGURA

MATEMÁTICA



PROFESORA VERÓNICA HERRERA

LENGUAJE

Semana 4
27-30 abril

¿CUÁL ES LA TEMÁTICA?

GÉNERO LÍRICO

¿QUÉ DEBO HACER?

Observa el video y escribe en que consiste el género lírico y los ejemplos de poesía que se entregan.



MATEMÁTICA

¿CUÁL ES LA TEMÁTICA?

DIVISIÓN DE FRACCIONES

¿QUÉ DEBO HACER?

LUEGO DE VER EL VIDEO, RESUELVE EN TU CUADERNO:

$$\frac{1}{2} : \frac{3}{4} =$$

$$\frac{2}{3} : \frac{1}{5} =$$

Semana 4
27-30 abril

π ✓ Division de Fracciones con INVERSO Multiplicativo
Profe Richard

DIVIDIR
FRACCION INVERSA

$$\frac{4}{9} \div \frac{2}{3}$$

Watch on YouTube